

コインセクター

多金種学習機能型硬貨選別機

DP2&DP5

基本仕様書



総輸入販売元

ジョイテック株式会社

【型式】

DP2 -001

記号: ① ②

- | | | | |
|-----------|------|-------|------------|
| ① DP2 機種名 | DP2: | ドロップ式 | 2金種電子硬貨識別機 |
| | DP5: | ドロップ式 | 5金種電子硬貨識別機 |

② コイン&メダル設定別管理番号

具体的コイン設定情報は
別紙「コインデータ設定確認書」で管理。

※ DP2の正面写真



※ DP5の正面写真



※ コイン仕様は裏面に記載します。

MODEL DP-2		Parallel Output	
(~)	Denomination	Value	
C1	100	1	
C2	500	5	
Channel (Prg-1)			
Value (Prg-2)			

Program Run

25mS
50mS
100mS

【一般仕様】

- | | | |
|------------|-------------------------------------|--------------------|
| 1. 選別方式 | 電子式 | |
| 2. 使用条件 | 保存温度 | -5°C~65°C |
| | 動作温度 | 0°C~50°C |
| | 保存湿度 | 20%~85% |
| | 動作湿度 | 30%~85% |
| | 取り付け角度 | 垂直方向に対し全方向各2度以内 |
| 3. 正貨受付率 | 90%以上 | 但し、工場出荷設定の状態のみ適用 |
| 4. 硬貨投入間隔 | 5枚/秒 | 25¢メダル t=1.6mm 使用時 |
| 5. 適応硬貨サイズ | 有効 Coin 直径 | 16.0mm~30.0mm |
| | 有効 Coin 厚 | 1.3mm~3.3mm |
| 6. 重量 | 約300g | |
| 7. 電源電圧 | DC12V±15% | |
| 8. 外形寸法 | 89w×51d×102h mm / ±0.1mm (詳細はP-9参照) | |

【電氣的仕様】

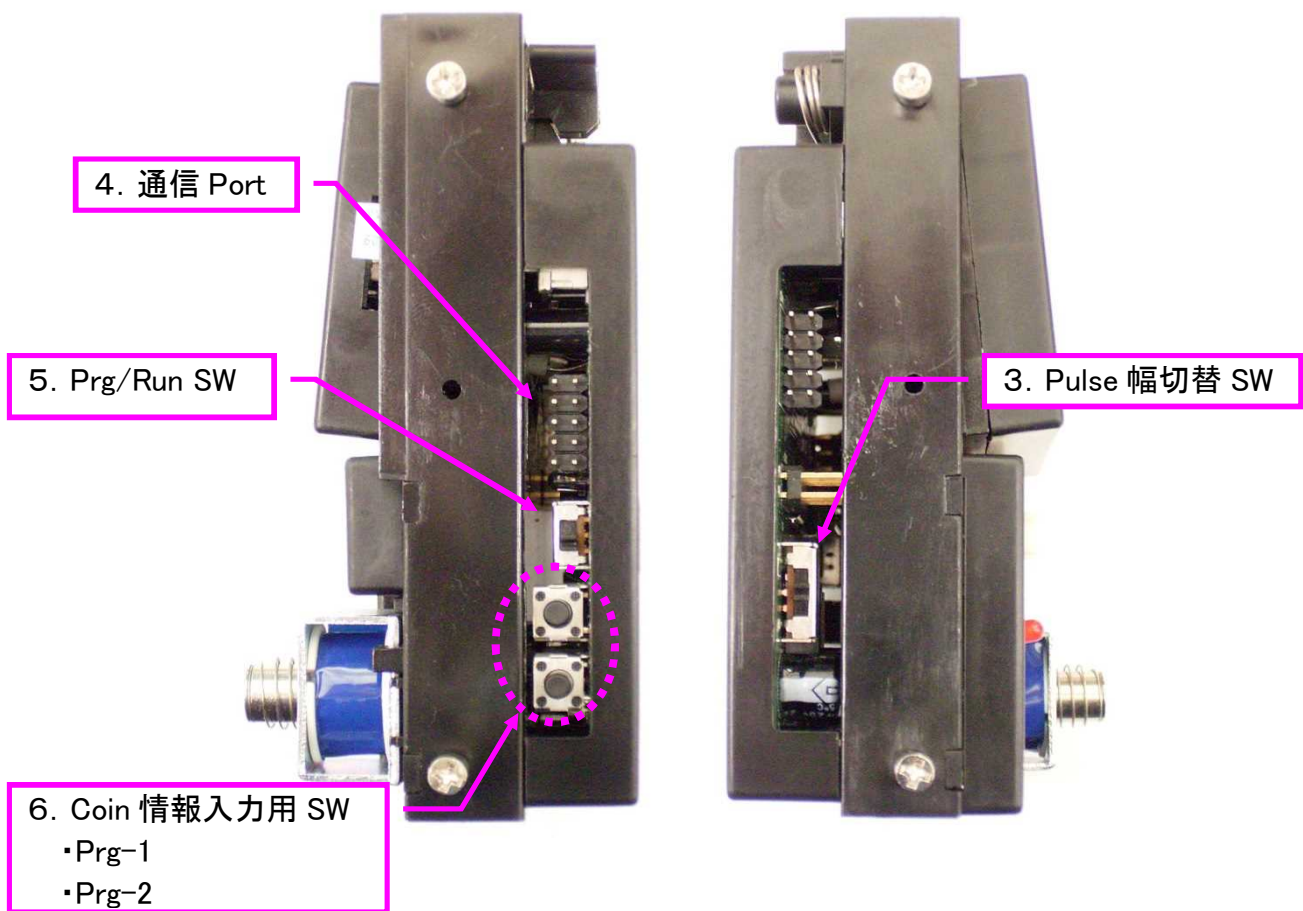
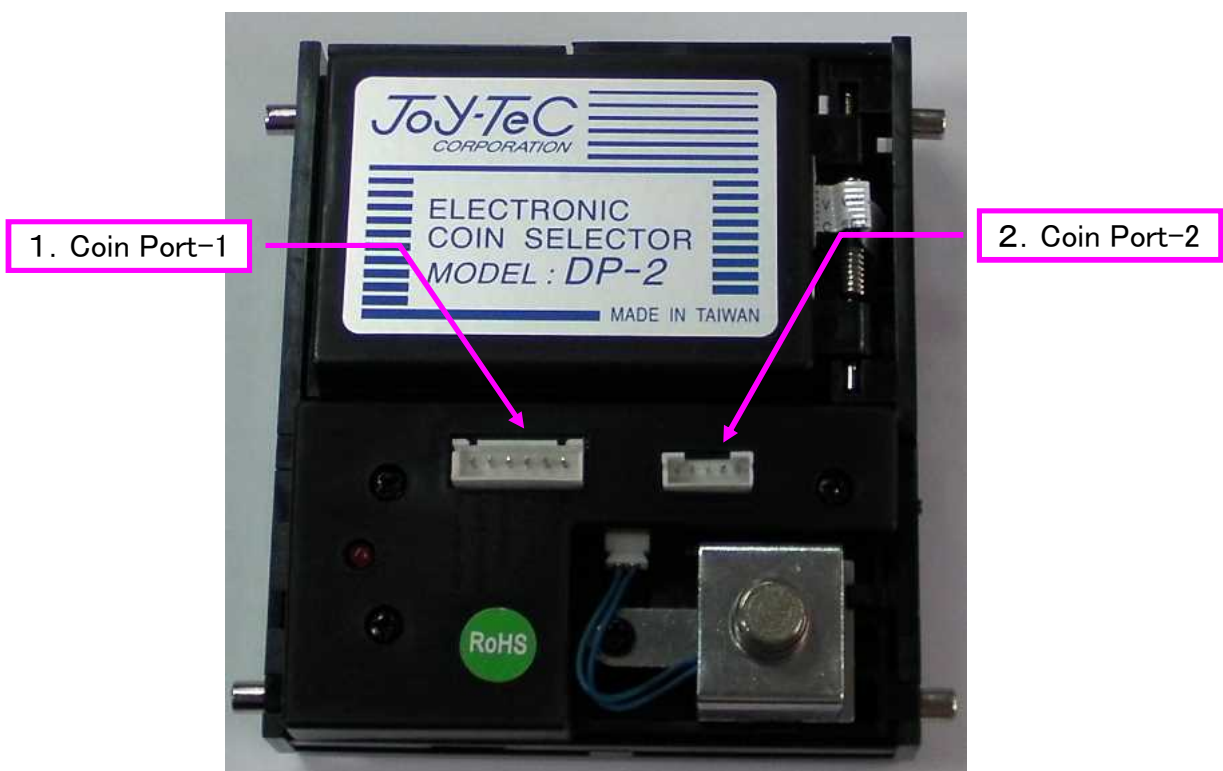
1. Coin pulse 出力は
 - ① Coin Port-1 シリアルアウト と
 - ② Coin Port-2 パラレルアウト の2系統(NO)
2. コインパルス実効幅の切替SW付 25/50/100mS
3. INHIBIT Port 有 (PCにより NO/NC 切替可)
4. 電源仕様
 - 1) 電源電圧 DC 12V(10V~16V)
 - 2) 消費電流
 - ① 待機時 70mA
 - ② 受入時 MAX 370mA
 - 3) 正貨信号
 - ① 信号電圧 DC 12V MAX.
 - ② 信号電流 200mA MAX.
 - 4) 受入禁止信号(INHIBIT)
 - ① 受入禁止時 DC 3V ~ 12V
 - ② 受入許可時 DC 0V ~ DC1.5V
 - 5) エラー信号
 - ① 信号電圧 DC 5V MAX
 - ② 信号電流 1mA MAX.
 - ③ 信号パルス幅 continually (Active Low)
5. セレクターにPCを使わずにコイン情報を直接入力可能。(別紙 自己学習 Prgマニュアル参照)
6. コイン情報 Edit-Prg によりPCでコイン情報を詳細に設定。(別紙 EDITマニュアル参照)

【付属品】

1. Coin Port-1(6P)用ハーネス 1本
2. Coin Port-2(5P)用ハーネス 1本

※ 必要の有無を指示願います。

【外部SWとI/O Port】



1. CoinPort-1 (JST XH connector)

Port-1

- Pin1. Error signal (output NO)
- Pin2. Coin out (output NO)
- Pin3. Counter out (output MAX 300mA)
- Pin4. Inhibit (input)
- Pin5. DC12V (input DC12V を常時供給)
- Pin6. GND (input 0V を常時供給)

※ Coin out の出力はオープンコレクター

NC: ノーマル クロス (Lo)

NO: ノーマル オープン (Hi)

2. Coin Port-2 (JST PH connector)

Port-2

- Pin1. Ch1' s Coin out
- Pin2. Ch2' s Coin out
- Pin3. Ch3' s Coin out
- Pin4. Ch4' s Coin out
- Pin5. Ch5' s Coin out

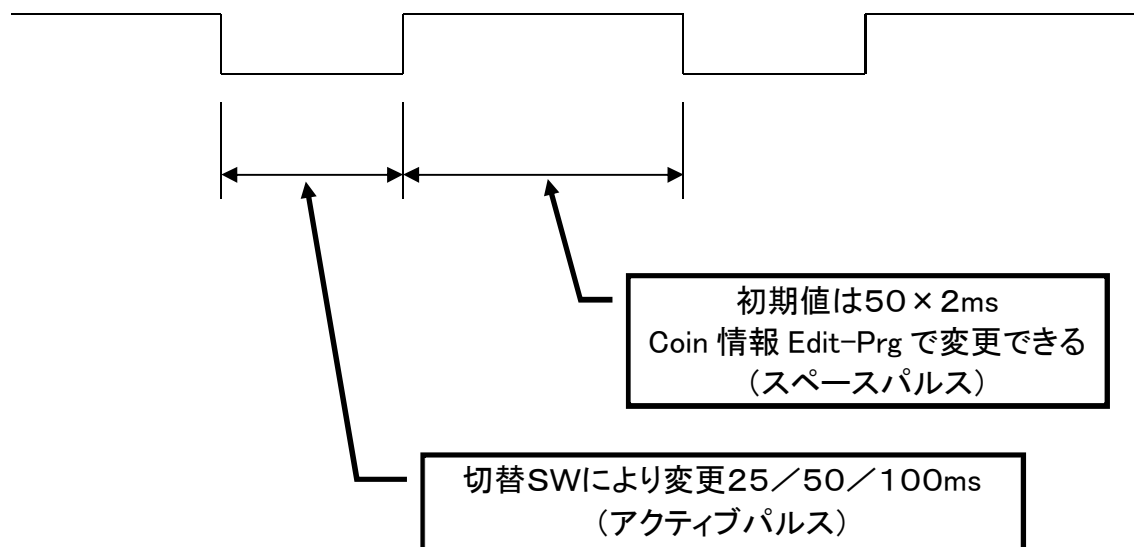
※ これらの出力は全て NO でオープンコレクター
DP2 では Pin3~5 は未使用

各チャンネルに入力された Coin 情報に基づき Coin 投入情報をパラレルに出力する。

3. Pulse 幅切替SW

ホストマシンに対して有効な Coin pulse 幅を切替SWにより変更。(25/50/100ms)

Coin pulse:



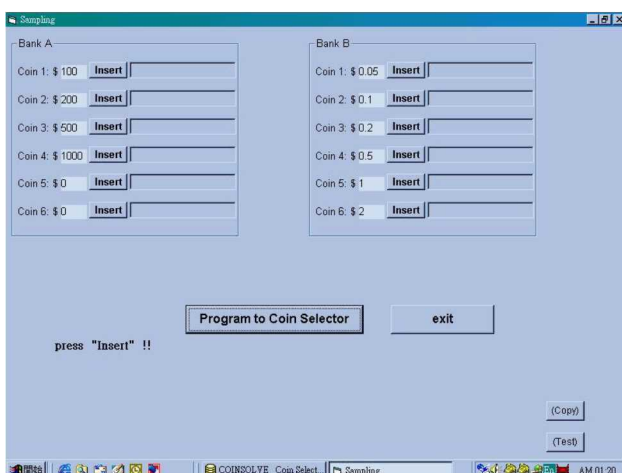
4. 通信 Port

PCを使用して Coin 情報を学習させる時に使用。

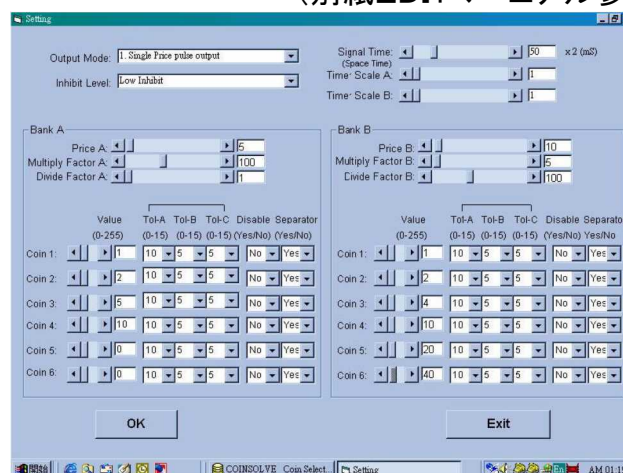
Coin 情報の詳細な設定が可能。

この端子に専用ツールを接続しPCにてコイン情報を本機に設定する。

(別紙EDITマニュアル参照)



Coin 情報学習画面



Coin 情報EDIT画面

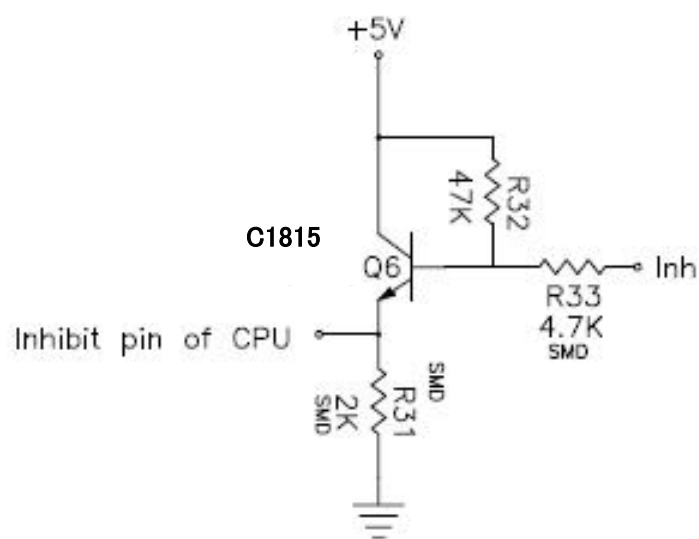
※ 本EDITツールはJP2のツールを兼用している為表示は6金種2バンクとなっている。

設定例)	金種 Coin	クレジット数 value	直径感度 Tol-A	材質感度 Tol-B&C
①	Ch1=¥100	1 クレジット	5	5
②	Ch2=¥500	5 クレジット	5	5

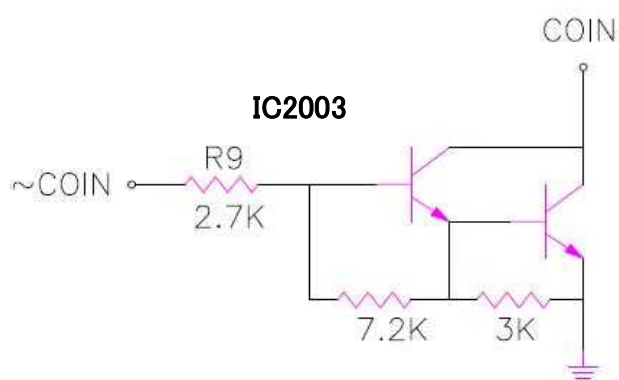
5. Prg/Run SW (Prg/Run の切替)
本機に直接 Coin 情報を学習させる(自己学習)時に使用。
Prg で直接入力可能。
6. Coin 情報入力用SW
この2つのSWで各チャンネルに学習させる Coin のクレジット数と材質識別感度を設定する。
但しクレジット数は整数値しか設定できない。

【入出力回路】

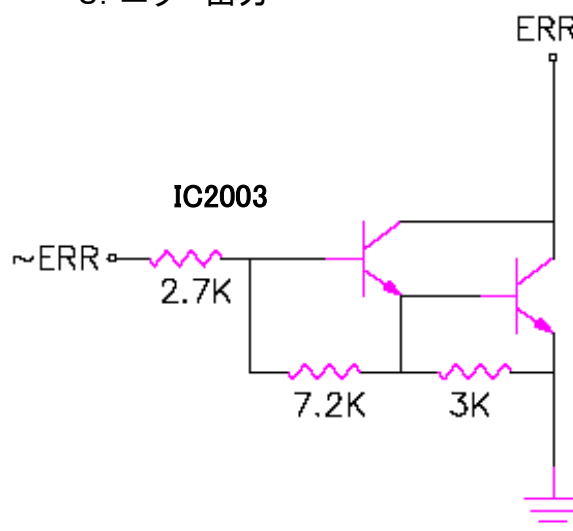
1. INHIBIT入力



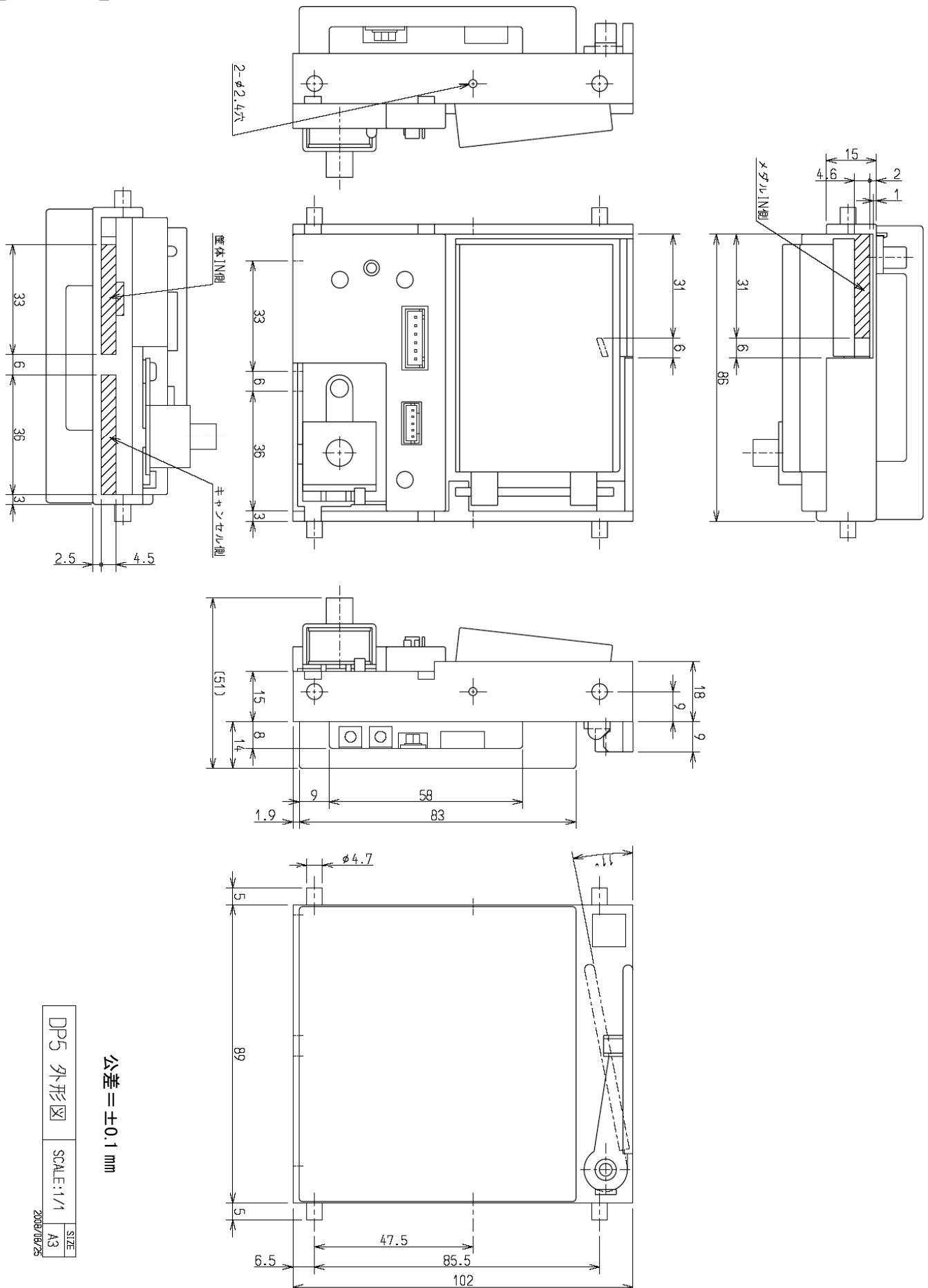
2. コイン出力(COIN OUT)



3. エラー出力



【外形図】



DP5 外形図	SCALE:1/1	SIZE A3
2009/09/25		

公差 = ±0.1 mm